

## SEMINARE FÜR IHREN VISUELLEN UNTERNEHMENSAUFTRITT – PUNKTGENAU UND SELBSTBESTIMMT

**Unsere Identität ist etwas sehr persönliches.** Identität muss sichtbar sein, sonst wird sie nicht bemerkt. Egal ob Freelancer, langjähriger Unternehmer oder Verantwortlicher eines Start-ups - sie alle müssen nach außen kommunizieren, für welche Kompetenzen und Botschaften sie stehen.

Mit dem visuellen Erscheinungsbild beginnt deshalb alles. Hier Zeit, Geld und Kreativität zu investieren ist nachhaltig. Denn nur, wer sich im Image seines Unternehmens wieder erkennt, wird als authentisch wahrgenommen. Und kann andere für sich gewinnen.

**Design ist Sprache für die Augen.** In meinen Seminaren mit Workshop-Charakter dreht sich alles ums visuelle Erscheinungsbild von Unternehmen: Die Gestaltung der Geschäftsräume, der Webauftritt und was sonst noch zum Corporate Design gehört.

Gemeinsam in der Gruppe besprechen wir Visionen und Kernkompetenzen jedes Teilnehmers, definieren die Zielgruppe und die daraus resultierenden Ansprüche. Erklärt wird, was Farben und Zeichen bedeuten, wie sie wirken und welche Gestaltungsmittel sich im individuellen Einzelfall am besten eignen.

Neugierig geworden? Möchten Sie mehr erfahren?  
Dann rufen Sie mich einfach an - ich freu mich auf Ihren Anruf.

Weiter zu den Seminarthemen ►

# SEMINARE FÜR IHREN VISUELLEN UNTERNEHMENSAUFTRITT – PUNKTGENAU UND SELBSTBESTIMMT

## SEMINARE

### **CORPORATE DESIGN FÜR STARTUPS**

Wie es Ihnen schon beim ersten Auftritt gelingt, sich mit Ihrem Unternehmen wirkungsvoll in Szene zu setzen.

**Seite 3**

### **UNTERNEHMEN IM WANDEL**

Wie Sie als neuer Chef Tradition und Innovation verknüpfen und dabei ihre eigene Linie finden.

**Seite 4**

### **ERFOLGSFAKTOR BÜRO**

Wie sich mit einfachen Mitteln Kreativität und Produktivität steigern lassen.

**Seite 5**

### **GESCHÄFTSRÄUME MIT SOGWIRKUNG**

Wie Sie es schaffen, dass Kunden immer wieder gerne zu Ihnen kommen.

**Seite 6**

### **RÄUME FÜR DIE SEELE**

Wie Sie als moderner Bestattungsunternehmer selbstbewusst und sensibel für sich werben, ohne Anstoß zu nehmen.

**Seite 7**

## INFORMATIONEN

### **GINA HÖHM**

**Seite 8**

### **SEMINARRAUM**

**Seite 9**

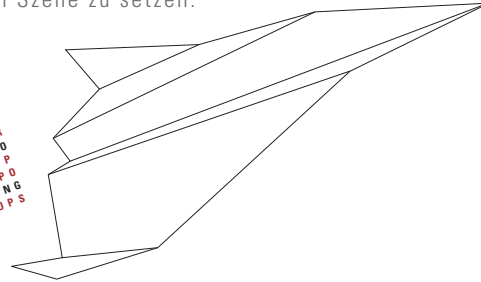
Weiter zum Seminar **CORPORATE DESIGN FÜR STARTUPS** ►

**2**

## CORPORATE DESIGN

**FÜR STARTUPS** Wie es Ihnen schon beim ersten Auftritt gelingt, sich mit Ihrem Unternehmen wirkungsvoll in Szene zu setzen.

CORPORATE DESIGN  
ERSCHEINUNGSBIL  
DCORPORATEIDENT  
ITY VISUELLE KONZ  
EPTOLOGOGESCHÄF  
TS AUSSTATTUNG BR  
IEFPAPIERVISITE  
NKARTENFLYERFAK  
BSYMBOLIKRAUMKO  
NZEPTIMARKETING  
GRAFIEMARKETING  
TIPSFÜRSTARTUPS



Aller Anfang ist wichtig. Und falls er glückt, gleich die halbe Miete. Schlecht gestaltete Layouts, Logos und Imagebroschüren sind Vertrauenskiller, und noch das schönste Corporate Design führt in die Irre, wenn es nicht zum Angebot und Dienstleistung passt.

Der zweitägige Workshop bewahrt Sie vor solchen Pannen. Er beginnt deshalb mit einem Härtetest für alle Teilnehmer: Wie viel Seele hat mein Angebot, und wen soll es erreichen? Was ist meine Corporate Identity, und ist sie stimmig? Auf dieser Grundlage kann dann eine durchdachte Selbstdarstellung geplant werden. Ein klares und unverwechselbares Erscheinungsbild nach außen - Ihr Marketinginstrument Nummer eins.

Gemeinsam in der Gruppe wird auf Basis der jeweiligen Firmenphilosophie begonnen, ein Corporate Design für jeden Teilnehmer und seine individuellen Anforderungen zu entwerfen. Gezeigt wird, wie sich Erkenntnisse der Wahrnehmungspsychologie und Gesetzmäßigkeiten des Unbewussten für eine überzeugende Kundenansprache nutzen lassen. Sämtliche Aspekte, die bei der konkreten Umsetzung bedeutsam sind - Farben, Typografie, Papier- und Medienwahl – werden ebenfalls erklärt und durchgespielt.

**TERMINE** (Frühjahr/Sommer 2010):

Februar ·

Weiter zum Seminar **UNTERNEHMEN IM WANDEL** ►

**GINA HÖHM** DESIGN · VISUELLE UNTERNEHMENSKONZEPTE  
HÖCHSTER SCHLOSSPLATZ 9 · 65929 FRANKFURT AM MAIN  
T. 069.34007930 · info@gh-design.de · www.gh-design.de

## UNTERNEHMEN IM WANDEL

Wie Sie als neuer Chef Tradition und Innovation verknüpfen und dabei ihre eigene Linie finden.



Los geht's! Die Staffel hat man Ihnen übergeben. Große Pläne haben Sie, neue Zeichen wollen Sie setzen und sofort etwas bewegen. Doch Ihr euphorischer Blick nach vorn wechselt mit einem nüchternen Blick zurück.

Vieles im Unternehmen hat sich bewährt. Aber Sie wissen auch: Die Erfolgsfaktoren der Vergangenheit sind nicht mehr die der Zukunft.

In dem zweitägigen Praxisseminar erfahren Sie, wie Sie in der Firmenführung Kontinuität und notwendige Innovationen überzeugend unter einem Hut bekommen. Sie erhalten Hilfestellung bei der Entwicklung der visuellen Darstellung nach außen, und bekommen Ihre Wahrnehmung geschärft: Was von der Corporate Identity bleibt wichtig und soll erhalten bleiben? Was verlangt Erneuerung? Und wie kann der Wandel in der Unternehmensphilosophie überzeugend kommuniziert werden?

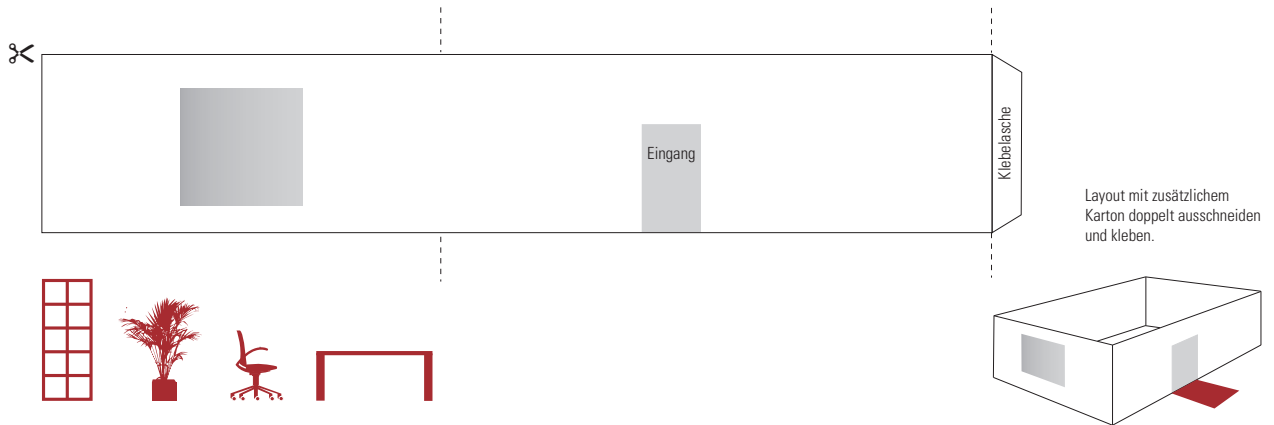
Das Gute bewahren, das Neue integrieren und dabei als Firmenchef eine eigene, unverwechselbare Handschrift zeigen. Wie sich das umsetzen lässt, zeigt das Seminar im Praxisteil. Fragen zu Form, Farbe und Typografie für Logo und Geschäftsausstattung und auch zu Papier, Druck und Webpräsenz werden beispielhaft durchgespielt und beantwortet.

**TERMINE** (Frühjahr/Sommer 2010):  
Februar ·

Weiter zum Seminar **ERFOLGSFAKTOR BÜRO** ►

## ERFOLGSFAKTOR BÜRO

Wie sich mit einfachen Mitteln Kreativität und Produktivität steigern lassen.



Abgetretener Teppich, irritierende Beleuchtung, Schreibtisch schlecht platziert, Besprechungsecke unbehaglich: Büroalltag in Deutschland. Kein Ort, der zum Verweilen einlädt. Und doch wollen hier mit kreativem Schwung Tag für Tag Höchstleistungen erbracht und auch Kunden empfangen werden. Wie paradox!

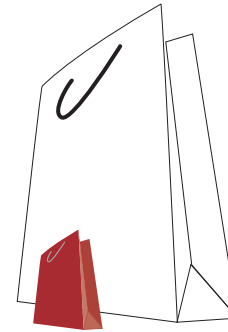
In dem eintägigen Praxisseminar erhalten Sie viele Tipps, die anhand von detaillierten Checklisten ergänzt werden. Z.B. wie Räume auf Menschen wirken, und wie die Faktoren Farbe, Form, Licht und Ordnung die Psyche und die Kreativität positiv beeinflussen. Wir erarbeiten ein ganzes Bündel an einfach durchzuführenden Maßnahmen, die dabei helfen, Ihre persönliche Arbeitsumgebung individuell zu gestalten und zu verbessern. Der Effekt wird sie verblüffen. Mit dem Wohl-befinden am Arbeitsplatz wachsen auch Motivation und Produktivität.

**TERMINE** (Frühjahr/Sommer 2010):  
Februar ·

Weiter zum Seminar **GESCHÄFTSRÄUME MIT SOGWIRKUNG** ►



**DAMIT DER LADEN LÄUFT** Wie Sie es schaffen,  
dass Kunden immer wieder gerne zu Ihnen kommen.



Kunden können grausam sein. Manchmal entscheiden sie sich zwischen Tür und Angel. Ist der Zugang einladend? Der Empfang freundlich? Sind die Waren hochwertig präsentiert? Die angebotenen Dienstleistungen im Nu erkennbar? Flüchtige Eindrücke nur, aber sie können kaufentscheidend sein.

In dem eintägigen Praxisseminar bekommen Sie haufenweise Tipps, wie Sie Ihre Geschäftsräume ins beste Licht rücken können, damit Ihnen möglichst kein Auftrag durch die Lappen geht. Denn Raumwirkung ist Kundenansprache, Wohlbefinden im Laden ein Verkaufsargument.

Die Teilnehmer erhalten fundierte Einblicke in die Wahrnehmungspsychologie, individuelle Gestaltungshilfen und eine praxisgerechte Checkliste, die ihnen dabei hilft, ihre Geschäftsräume wirkungsvoller zu präsentieren.

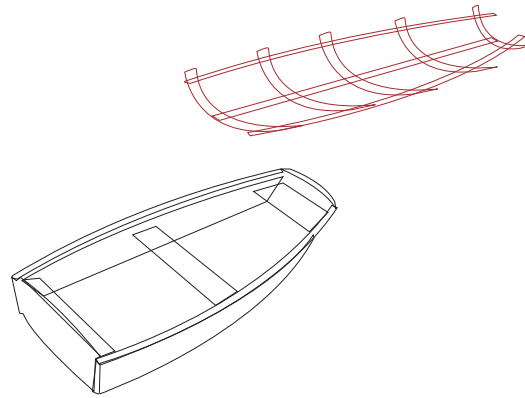
Als zusätzliches Bonbon erwartet die Seminarteilnehmer ein Rundgang durch Frankfurts Innenstadt, bei dem eine Auswahl vorbildlich konzipierter Geschäfte besichtigt wird, deren Erfolgsgeheimnis es zu lüften gilt.

**TERMINE** (Frühjahr/Sommer 2010):  
Februar ·

Weiter zum Seminar **RÄUME FÜR DIE SEELE** ►

**GINA HÖHM** DESIGN VISUELLE UNTERNEHMENSKONZEPTE  
HÖCHSTER SCHLOSSPLATZ 9 · 65929 FRANKFURT AM MAIN  
T. 069.34007930 · info@gh-design.de · www.gh-design.de

**RÄUME FÜR DIE SEELE** Wie Sie als moderner Bestattungsunternehmer selbstbewusst und sensibel für sich werben, ohne Anstoß zu nehmen.



Ihr Beruf ist täglich eine Herausforderung aufs Neue. Emotional aufgewühlte Menschen kommen zu Ihnen und brauchen praktische und seelische Unterstützung, denn die Angehörigen von Verstorbenen wollen sich auch menschlich gut aufgehoben fühlen. Und sie verlangen immer häufiger nach individuellen Wegen in der Trauerbegleitung.

Der eintägige Workshop hilft Bestattern dabei, die Corporate Identity ihres Unternehmens zeitgemäß weiter zu entwickeln und dabei Tradition und Moderne überzeugend in Einklang zu bringen. Ausgangspunkt und Schlüssel dazu sind Ihre Geschäftsräume. Dort, wo sich Bestatter und Trauernde in einem vertrauensvollen Rahmen auf Augenhöhe begegnen sollen.

Die Teilnehmer erhalten tiefere Einblicke in die Wahrnehmungspsychologie und werden sensibilisiert für das Erspüren von Stimmungen. Sie erfahren, welche positive Ausstrahlung Räume haben müssen, um Schutz, Kraft und Trost geben zu können.

**TERMINE** (Frühjahr/Sommer 2010):  
Februar ·

Weiter **VITA GINA HÖHM** ►

**GINA HÖHM** DESIGN · VISUELLE UNTERNEHMENSKONZEPTE  
HÖCHSTER SCHLOSSPLATZ 9 · 65929 FRANKFURT AM MAIN  
T. 069.34007930 · info@gh-design.de · www.gh-design.de

## UND DAS BIN ICH

Musiker denken in Tönen. Schriftsteller  
in Worten. Ich denke in Bildern.



Seit mehr als 20 Jahren setze ich Einzelpersonen, Dienstleister, Unternehmen und Institutionen visuell in Szene. Ganzheitlich, leidenschaftlich, interdisziplinär.

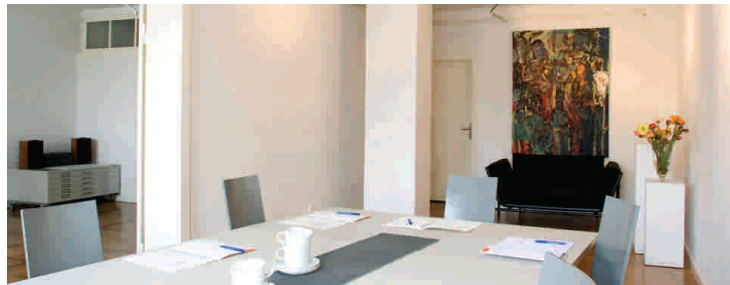
Meine Kunden und Seminarteilnehmer zu verstehen, sie zu interpretieren, mich in sie und ihr Anliegen hineinzusetzen ist die Basis für ein gelungenes visuelles Gesamtkonzept. Auf diese Weise entsteht eine partnerschaftliche Zusammenarbeit, die ein maßgeschneidertes Erscheinungsbild garantiert.

- \_ Diplom-Designerin Produktdesign mit Schwerpunkt Raum- und Möbeldesign
- \_ Diplom-Designerin Grafikdesign/Visuelle Kommunikation
- \_ Seit mehr als 25 Jahren freischaffende Designerin
- \_ Knapp zwei Jahrzehnte Inhaberin und Geschäftsführerin einer Agentur für Kommunikationsdesign in Braunschweig
- \_ Langjährige Lehrbeauftragte für grafische Gestaltung der TU Braunschweig, Fachbereich Architektur
- \_ Seit mehr als zehn Jahren Feng Shui-Beraterin mit Schwerpunkt Business Feng Shui für Geschäfte, Unternehmen und öffentliche Einrichtungen; Ausbildung u. a. bei William Spear und Joseph Yu
- \_ Seit 2007 Lebens- und Arbeitsmittelpunkt in Frankfurt a.M.

Weiter **SEMINARRÄUME** ►



## **DIE SEMINARRÄUME** eine höchst inspirierende Umgebung.



**DER ORT** In Frankfurt-Höchst ist Geschichte lebendig geblieben. Die Altstadt hat sich ihre einzigartige Ursprünglichkeit bewahrt. Der mittelalterliche Stadtkern gilt heute als ein Geheimtipp unter den Frankfurtern.

Umgeben von üppigem Grün an den Ufern des Mains gelegen, ist Höchst ein Kleinod im Westen Frankfurts. Die unmittelbare Umgebung garantiert einen angenehmen und inspirierenden Aufenthalt.

**DIE SEMINARRÄUME** Meine Räume liegen in einem historischen Fachwerkhaus. Sie gehen auf schönstem alten Parkett und arbeiten in einem ebenso hochwertigen wie funktionalen und inspirierenden Ambiente.

Mit öffentlichen Verkehrsmitteln erreichen Sie Frankfurt-Höchst in wenigen Minuten vom Flughafen und vom Hbf Frankfurt. Hotels befinden sich in unmittelbarer Nähe.